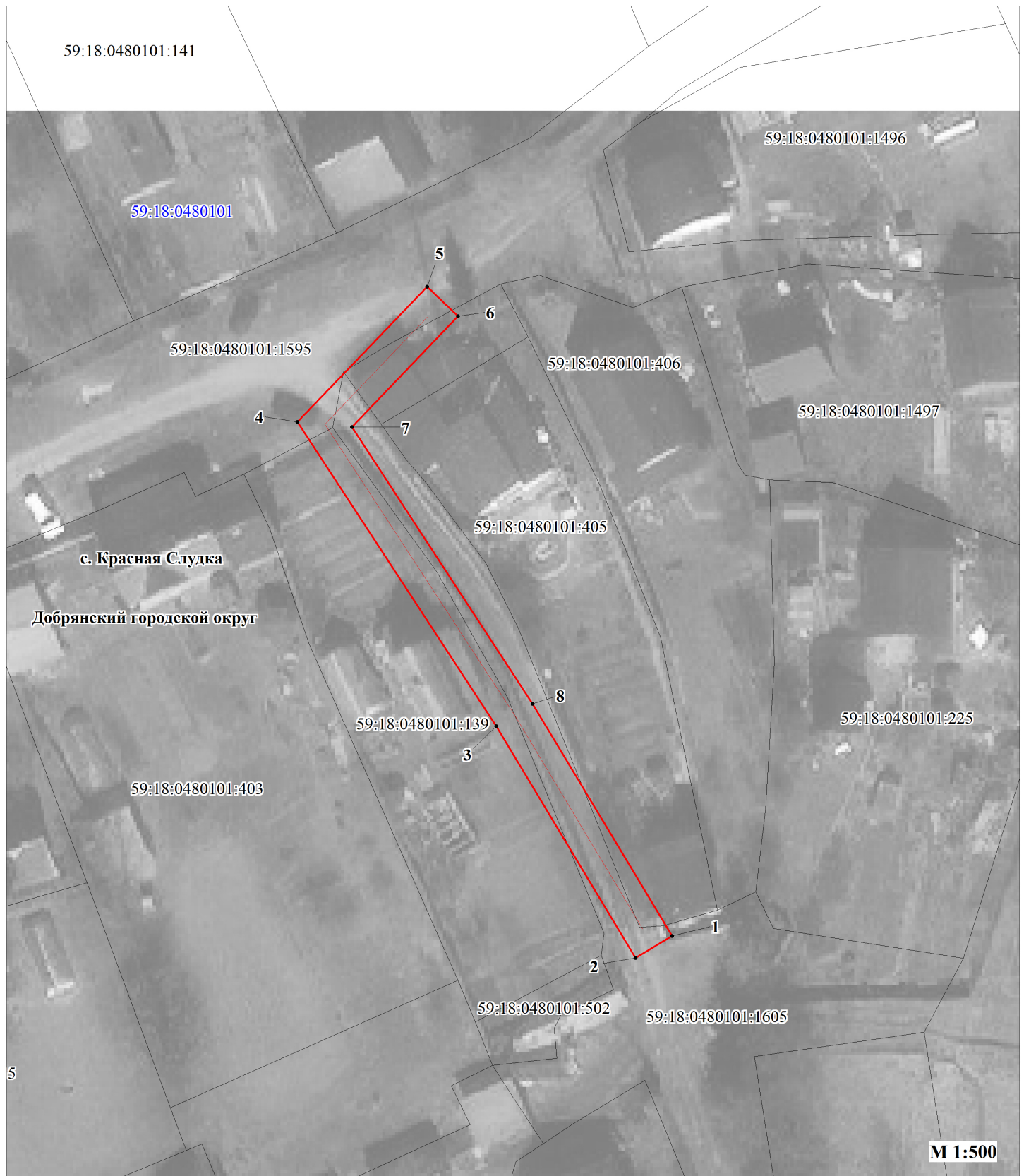


Публичный сервитут
"ВЛ 0,4 кВ с установкой ПУ для электроснабжения
села Красная Слудка (4500094046)"
Схема расположения границ публичного сервитута



Условные обозначения:

- | | |
|-------------------|---|
| 59:18:0480101 | кадастровый номер квартала |
| 59:18:0480101:405 | кадастровый номер земельного участка, учтенного в ГКН |
| | граница земельного участка, учтенного в ГКН |
| | граница публичного сервитута |
| | граница кадастрового квартала |
| • 1 | характерная точка границы |
| | проектируемая линия ВЛ 0,4 кВ |

**ОПИСАНИЕ МЕСТОПОЛОЖЕНИЯ ГРАНИЦ
ПУБЛИЧНОГО СЕРВИТУТА
«Строительство ВЛ 0,4 кВ с установкой ПУ для электроснабжения села
Красная Слудка (4500094046)»
ПЕРМСКИЙ КРАЙ, ДОБРЯНСКИЙ МУНИЦИПАЛЬНЫЙ ОКРУГ
(НАИМЕНОВАНИЕ ОБЪЕКТА)**

Сведения о местоположении границ объекта

1. Система координат МСК-59. зона 2

2. Сведения о характерных точках границ объекта

Обозначение характерны х точек границ	Координаты. м		Метод определения координат и средняя квадратическая погрешность положения характерной точки (M _t). м	Описание закреплен ия точки
	X	Y		
1	2	3	4	5
1	537340,12	2245499,48	Геодезический метод; Mt=0.1	-
2	537338,06	2245496,05	Геодезический метод; Mt=0.1	-
3	537359,76	2245483,01	Геодезический метод; Mt=0.1	-
4	537388,30	2245464,38	Геодезический метод; Mt=0.1	-
5	537400,96	2245476,51	Геодезический метод; Mt=0.1	-
6	537398,19	2245479,40	Геодезический метод; Mt=0.1	-
7	537387,83	2245469,46	Геодезический метод; Mt=0.1	-
8	537361,89	2245486,40	Геодезический метод; Mt=0.1	-
9	537340,12	2245499,48	Геодезический метод; Mt=0.1	-